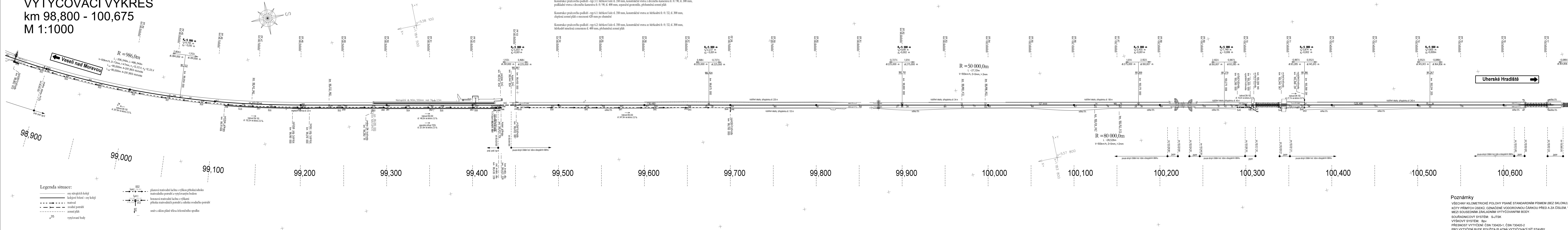



VYTYČOVACÍ VÝKRES
km 98,800 - 100,675
M 1:1000



			ČÍSLO SOUPRAVY
	06/23	ZMĚNA 1	
REVIZE Č.	DATUM	ZMĚNA	

MCO MORAVIA CONSULT Olomouc a.s.
LEGIONÁŘSKÁ 1085/8 , 779 00 Olomouc
tel.: +420 585 570
IDS: kjee
e-mail: moravia@moravi
http://www.moravi

OBJEDNATEL		SPRÁVA ŽELEZNIC v zastoupení: Správa železnic, státní organizace Oblastní ředitelství Olomouc, Nerudova 1, 779 00 Olomouc	
HLAVNÍ INŽENÝR PROJEKTU	ING. IVO ZVEJSKA	<i>Jeřiska</i>	VEDOUcí TÝMU: ING. IVO ZVEJSKA <i>Jeřiska</i>
OPDOVĚDNÝ PROJ. OBJ., PS	NAVRHL. VYPRACOVAL		ING. KOTKOLEVA <i>Jeřiska</i>
ING. IVO ZVEJSKA	ING. IVO ZVEJSKA	<i>Jeřiska</i>	BC. PETR NEBEDA <i>N. Beda</i>
KRAJ: ZLÍNSKÝ	POVĚŘENÝ OÚ: UHERSKÉ HRADIŠTĚ		OBEH: UHERSKÝ OSTROH, KUNOVICE
Oprava trati v úseku Kunovice – Veselí nad Moravou – aktualizace PD			
SO 11-11-01 Kolejový spodek km 95,905 - km 100,699 SO 11-10-01 Kolejový svršek km 95,905 - km 100,699		ZAK. ČÍSLO MČO 23-026-231-PT ÚČEL AKTUALIZACE PD DATUM ČERVEN 2023 FORMÁT 10 A4 MĚŘITKO 1:1000 ČÁST POR.Č.	6.3
Vytyčovací výkres km 98,800 - 100,675		D.2.1.1	